

Stark für die Region – Erfreuliche Entwicklung auch in Zeiten großer Herausforderungen

Kreissparkasse Bitburg-Prüm stellt Bilanz 2024 vor

In einer Welt voller Veränderungen zählt regionale Stärke mehr denn je. Dank ihrer tiefen Verwurzelung und der engen Bindung zu ihren Kunden bleibt die Sparkasse ein verlässlicher Partner für nachhaltigen Erfolg. „Mit viel Engagement vor Ort in der Kundenberatung konnte die Sparkasse ihren Erfolgskurs auch im Geschäftsjahr 2024 weiter fortsetzen“, eröffnet Landrat Andreas Kruppert die diesjährige Bilanzpressekonferenz der Kreissparkasse Bitburg-Prüm. Ihr Erfolg beruht auf der besonderen Kundennähe – spürbar durch exzellente Beratung und persönliche Betreuung, sowohl vor Ort in der Filiale als auch über digitale Kanäle. „Die Kundenbedürfnisse werden digitaler. Gleichzeitig bleiben wir flächendeckend im Geschäftsgebiet präsent“, betont Kruppert, „die Sparkassenfiliale der Zukunft ist ein Ort der persönlichen Begegnung, ausgestattet mit modernster Digitaltechnik, um Menschen zu vernetzen.“

Kreissparkasse Bitburg-Prüm überzeugt mit kompetenter Beratung

Qualität und Kompetenz in der Beratung haben eine Top-Adresse in der Region: die Kreissparkasse Bitburg-Prüm. Sie wurde beim Qualitätstest des renommierten Deutschen Institut für Bankentests unter mehr als 1.000 Banken und Sparkassen erneut als Testsieger ausgezeichnet. In der landesweiten Wertung konnte die Kreissparkasse Bitburg-Prüm überzeugen und ist nach 2024 auch in diesem Jahr wieder Testsieger im Bereich Baufinanzierung. Damit darf sie das Siegel „Beste Bank in Rheinland-Pfalz - Beratung Baufinanzierung – Gold“ der Zeitung „WELT“ weiterführen und gehört damit zu Deutschlands besten Banken. Darüber hinaus erhielt die Kreissparkasse Bitburg-Prüm zwei weitere Auszeichnungen: für das beste Private Banking in der Region und eine mit „sehr gut“ bewertete Firmenkundenberatung. Der Vorstand der Kreissparkasse Bitburg-Prüm, Rainer Nickels und Frank Propson, ist stolz auf das gesamte Team der Kreissparkasse. „Wir freuen uns sehr über diese besonderen Auszeichnungen für unser Haus, die von unabhängiger Seite unsere erstklassige Beratungsqualität und die Kompetenz unserer Mitarbeiterinnen und Mitarbeiter bestätigen – und das gleich in drei unterschiedlichen Kategorien!“ so Rainer Nickels.

Erwartungen mehr als erfüllt – erfolgreiches Geschäftsjahr trotz herausfordernder Rahmenbedingungen

„Wir sind sehr, sehr stolz auf das, was unsere Mitarbeiterinnen und Mitarbeiter im vergangenen Jahr erreicht haben. Denn Fakt ist, wir sind eine starke Sparkasse und können für 2024 erneut auf eine starke erfolgreiche Geschäftsentwicklung zurückblicken“, so Rainer Nickels, Vorsitzender des Vorstandes. Die Bilanzsumme stieg um 4 % auf rund 1,78 Mrd. Euro. Ein Wachstum, dass sich auf beiden Seiten der Sparkassenbilanz zeigt, denn sowohl im Bereich der Kundenkredite als auch bei den Kundeneinlagen konnte die Sparkasse gute Zuwachsraten verzeichnen. Auf der Grundlage eines vorübergehend normalisierten Zinsniveaus nutzten viele Kunden die Möglichkeit, ihre Geldanlagen besser zu strukturieren und darüber in den Genuss einer höheren Verzinsung für einen mittelfristigen Anlagehorizont zu kommen. Die Angebotspalette wurde stets erweitert und an die Marktentwicklungen angepasst. „Denn die Kundeneinlagen sind traditionell für die Sparkasse von großer Bedeutung. Sie bilden die Grundlage für ihr umfangreiches Kreditgeschäft und fließen in Form von Krediten wieder zurück in die Region. Dafür steht das Geschäftsmodell unserer Sparkasse seit mehr als 160 Jahren“, erläutert Rainer Nickels. So wuchsen die Kundeneinlagen zum Jahresende um mehr als 3 % auf 1,364 Mrd. Euro. „Das unterstreicht einmal mehr das hohe Vertrauen, das uns unsere Kunden entgegenbringen“, so Nickels, „mit einer Kundentreue von 94 Prozent und einer Weiterempfehlungsquote von über 90 Prozent dokumentieren unsere Kunden ihre Verbundenheit zur Kreissparkasse Bitburg-Prüm eindrucksvoll bei der Kundenbefragung des Sparkassenverbandes Rheinland-Pfalz.“

Wertpapiere – eine wichtige Säule bei der Vermögensanlage

Nach einem guten Jahr 2023 legten die Kapitalmärkte auch 2024 deutlich zu und verbuchten eines der erfolgreichsten Börsenjahre dieses Jahrhunderts. Deutschlandweit führte die positive Börsenentwicklung in Verbindung mit einer sich festigenden Wertpapierkultur zu einer deutlichen Steigerung der Nachfrage nach Wertpapieranlagen. „Das Aktienjahr 2024 war insgesamt sehr erfolgreich. Der DAX durchbrach zwischenzeitlich zum ersten Mal die Schallmauer von 20.000 Punkten und schloss das Jahr 2024 mit einem Plus von 18 Prozent ab. Der Aktienindex MSCI World erzielte sogar ein Plus von 27 Prozent. Auch die Kunden der Kreissparkasse profitierten von diesen Entwicklungen“ erläutert Frank Propson, Mitglied des Vorstandes der Kreissparkasse Bitburg-Prüm. Die

bevorzugten Anlageformen waren neben den Aktienanlagen besonders Fondslösungen. Diese erfüllen einerseits den Zweck, innerhalb einer einzigen Anlagelösung über verschiedene Assetklassen zu streuen. Andererseits ist die Zusammensetzung der Depots dynamisch, sodass das professionelle Management jederzeit auf aktuelle Entwicklungen an den Kapitalmärkten reagieren kann. Wertpapiere sind wichtiger Bestandteil einer ausgewogenen und langfristigen Anlagestrategie. „Im Einklang mit der positiven Entwicklung in unserem Kundeneinlagengeschäft konnten wir auch im Wertpapiergeschäft erfreuliche Zuwächse verzeichnen. Eine gut strukturierte Geldanlage ist weiterhin von großer Bedeutung, besonders in diesen Zeiten. Erträge oberhalb der Inflationsrate sind nur mithilfe einer sinnvollen und bedarfsgerechten Beimischung von Aktien, Fonds und anderen Wertpapieren möglich. Das Wertpapiergeschäft wächst mehr und mehr auch bei jungen Leuten überdimensional und zählt mittlerweile zum festen Bestandteil des persönlichen Vermögensaufbaus“, betont Frank Propson. So hat sich die Ersparnisbildung im Wertpapiergeschäft weiterhin positiv entwickelt. Auch die Anzahl neuer Fondssparpläne ist deutlich gestiegen – immer mehr Kundinnen und Kunden haben erkannt, dass regelmäßiges Wertpapiersparen gerade in Zeiten hoher Schwankungen eine wichtige Strategie für den langfristigen Vermögensaufbau ist. In der Vermögensberatung bietet ein Team hochqualifizierter Beraterinnen und Berater individuelle Lösungen für den Vermögensaufbau. „Die besondere Beratungsqualität dokumentiert unsere diesjährige Auszeichnung im Private Banking auf eindrucksvolle Weise“, ergänzt Frank Propson.

Stabilität in unsicheren Zeiten – wir sind ein verlässlicher Partner für die Region

Vor dem Hintergrund der anhaltend herausfordernden wirtschaftlichen Lage, in der wir uns in Deutschland aktuell befinden, ist die Sparkasse sehr zufrieden mit der Entwicklung des Kundenkreditgeschäfts in 2024. So konnten 166 Mio. Euro an neuen Krediten zugesagt werden und der gesamte Kundenkreditbestand der Sparkasse stieg auf 1,362 Mrd Euro. „Wir haben sehr gute, individuelle Lösungen für unsere Kundinnen und Kunden. Und bauen diese weiter aus, damit wir auch für die großen Investitionsfragen der Zukunft, die zweifelsohne vor uns stehen, kompetent und leistungsstark aufgestellt sind“, betont Frank Propson. Langjährige vertrauensvolle Geschäftsbeziehungen oftmals über Generationen, die Kenntnis der lokalen Märkte und eine kompetente Beratung sind die Basis für den Zuwachs des Gesamtkreditvolumens. Im Rahmen ihres Kreditgeschäfts ermöglichte die Sparkasse Investitionen und Wachstumsfinanzierungen bei mittelständischen Unternehmen und Handwerksbetrieben. Damit leistete sie auch im vergangenen Jahr einen wichtigen Beitrag zur guten wirtschaftlichen Entwicklung in der Region. Besonders bemerkenswert ist die soli-

de Eigenkapitalausstattung der heimischen Betriebe. Mit einer auskömmlichen Eigenkapitalquote von 37 Prozent wurden insbesondere Erweiterungsinvestitionen ermöglicht. Gerne hat das erfahrene Team der Sparkasse diese mit einer ausgezeichneten Beratung und maßgeschneiderten Finanzierungs- und Absicherungslösungen begleitet.

Wohneigentum im Fokus – Perspektiven für Bauherren

Am Immobilienmarkt war nach dem Zinsschock 2023 eine deutliche Erholung in 2024 spürbar, die sich auch in den abgeschlossenen Baufinanzierungen widerspiegelt. So stand die Nachfrage nach Wohneigentum, ob zur eigenen Nutzung oder zur Vermietung und Kapitalanlage stand wieder hoch im Kurs. Trotz gestiegener Baukosten konnten sich viele Menschen im Eifelkreis ihren Traum vom Eigenheim erfüllen. Mit neuen Finanzierungszusagen von 53 Mio. Euro hat die Sparkasse diese Träume Realität werden lassen. Das niedrige Zinsniveau haben sich dabei Bausparer mit rund 73 Mio. neuer LBS-Bausparverträge langfristig gesichert. „Unsere Kunden schätzen diese Verlässlichkeit bei der Finanzierung der wohl größten privaten Investition ihres Lebens und sie schätzen ganz besonders die individuell maßgeschneiderte Finanzierungslösung für ihr Bauvorhaben. Denn ein Wohnimmobilienkredit ist so individuell wie das Eigentum, welches damit finanziert wird. In diesem Zusammenhang freuen wir uns besonders: in naher Zukunft beginnen die Erschließungsmaßnahmen im Neubaugebiet in Herforst und auch für interessierte Bauherren in der Nähe zu Luxemburg arbeiten wir gerade an den baurechtlichen Voraussetzungen für ein Neubaugebiet in Echternacherbrück,“ erläutert Frank Propson. Nachdem die Kreissparkasse im Frühjahr vergangenen Jahres mit dem Bauherren-Frühshoppen im Kundenzentrum der Sparkasse angehenden Bauherren, Immobilienbesitzern und Fachleuten eine hervorragende Plattform für Austausch, Information und Beratung geboten hat, lädt sie aufgrund der äußerst positiven Resonanz als Partner der Bitburger Bautage am 23. und 24. August 2025 erstmals in die Stadthalle ein und bietet damit ein Forum rund ums Bauen und Modernisieren.

Sicher, verlässlich und immer nah am Menschen

Das Filialnetz bleibt auch in einer zunehmend digitalen Welt ein zentrales Herzstück der Sparkassenidee. Die Kreissparkasse Bitburg-Prüm investiert daher weiterhin in die Modernität und Zukunftsfähigkeit ihrer Standorte. Ein großes bauliches Investitionsprojekt der Sparkasse war in 2024 die Neugestaltung der Filiale Irrel. Das durch eine Geldautomatensprengung stark beschädigte Filial-

gebäude wurde umfangreich saniert, energetisch verbessert und mit einem Investitionsvolumen von über 1,2 Mio. Euro auf einen zukunftsfähigen Stand gebracht. Die Filiale im Erdgeschoss konnte kürzlich nach erfolgreicher Neugestaltung wiedereröffnet werden. Einen besonders hohen Stellenwert nimmt für die Sparkasse die persönliche Beratung ihrer Kundinnen und Kunden ein. Die hell und freundlich gestalteten Räumlichkeiten der neuen Filiale bieten Platz für diskrete Gespräche in ansprechendem Ambiente. Die neuen Themenzimmer spiegeln zugleich die enge Verbundenheit der Sparkasse mit der Region wider, finden sich doch dort typische Elemente der Teufelsschlucht, der Irreler Wasserfälle oder weiterer Sehenswürdigkeiten der Region. Im Zuge der Neugestaltung der Filiale Irrel wurde der Geldautomat mit Selbstbedienungsterminal in einen Stahlbetonpavillon vor dem Gebäude verlagert. Mit der Volksbank Trier-Eifel besteht hier eine Kooperation, sodass auch deren Kunden den Service kostenfrei nutzen können. Im besonderen Fokus: die Sicherheit von Kunden und Mitarbeitern. So betont Landrat Andreas Kruppert: „Die Filialen der Sparkasse sind nicht nur Orte für persönliche Beratung und Service, sondern auch bestens gesichert, um Kunden und Mitarbeiter vor Risiken zu schützen. Die Kombination aus modernster Technik, baulichen Maßnahmen und geschultem Personal sorgt für ein hohes Sicherheitsniveau und ein hohes Maß an Vertrauen. Die Kreissparkasse Bitburg-Prüm hat die Sicherheitsmaßnahmen in 2024 ihre Geldautomaten weiter verstärkt, mit mechanischen Schutzmaßnahmen, Vernebelung, Einbruchmeldetechnik, Nachtverschluss und Einfärbetechniken. Die Effekte sind bereits spürbar. Im vergangenen Jahr sind die Geldautomatensprengungen in Rheinland-Pfalz stark zurückgegangen. Und immer öfter gehen die Täter leer aus. Auch hier bleibt die Kreissparkasse Bitburg-Prüm am Ball und wird weiter in die Sicherheit ihres Standortes im Eifelkreis Bitburg-Prüm investieren.“

Daneben bietet die Kreissparkasse Bitburg-Prüm ihren Kunden innovative und digitale Konzepte, die ihnen den Alltag erleichtern. So kann sie die Wünsche ihrer Kunden erfüllen und bleibt ein Lebensbegleiter ihrer Kunden – auch digital. Die Kunden entscheiden selbst über den Zugangsweg zu ihrer Sparkasse. Sie erreichen Ihren Ansprechpartner bequem über die APP, per Telefon, über die Internetfiliale, in Form einer Videoberatung oder persönlich in der Filiale vor Ort. Kundennähe und Digitalisierung gehen dabei Hand in Hand.

Moderner Arbeitgeber mit besten Perspektiven

Digitale Medien sind sowohl in der Beratungspraxis als auch in der täglichen Arbeit in der Sparkasse eine Selbstverständlichkeit: Video-Beratungen, Apps, Online-Meetings sowie Homeoffice sind im

Sparkassenalltag fest etabliert. „Wir bieten den jungen Menschen einen sicheren und attraktiven Arbeitsplatz mit hervorragenden Perspektiven und fördern unsere Mitarbeiterinnen und Mitarbeiter im fachlichen und persönlichkeitsbildenden Bereich. Von der Bankausbildung bis hin zum Masterstudiengang – alles ist über das eigene Bildungssystem an den Sparkassenakademien und Hochschulen der Sparkassen-Finanzgruppe möglich“, so Rainer Nickels, „mit insgesamt 292 Mitarbeiterinnen und Mitarbeitern – darunter 21 Auszubildende und Dual Studierende – sind wir für unsere Kunden im Eifelkreis präsent.“ Und auch in 2024 sind wieder zehn junge Menschen bei der Sparkasse in ihre berufliche Zukunft gestartet. Auch in 2024 investierte die Sparkasse einen sechsstelligen Betrag in die Aus- und Weiterbildung ihrer Mitarbeiterinnen und Mitarbeiter. Im Fokus der selbst ausgebildete Nachwuchs. Daneben ist die Sparkasse als Arbeitgeber auch für Quereinsteiger attraktiv. So wurden in den letzten beiden Jahren 32 Personen aus anderen, überwiegend kaufmännischen Berufen einstellen. Die Mitarbeiterinnen und Mitarbeiter profitieren bei der Sparkasse von attraktiven Arbeitsbedingungen, hervorragenden Aus- und Weiterbildungsmöglichkeiten, sehr guten Entwicklungschancen und vielfältigen tariflichen und übertariflichen Sozialleistungen. „Erfolgreiche Auszubildende können sich über ein Übernahmeangebot freuen“, betont der Vorstandsvorsitzende, „seit Jahren gehören die Sparkassen auch zu den beliebtesten Arbeitgebern in der Finanzbranche. Besonders freut es uns, dass diese Sicht auch von den jungen Menschen so wahrgenommen wird. So bestätigte das trendence-Forschungsinstituts uns im Jahr 2024 erneut: Bei Schülern und Fachkräften belegen wir als attraktivste Arbeitgeberin in der Finanzdienstleistungsbranche jeweils den Platz 1.“ Zudem wird die Kreissparkasse Bitburg-Prüm immer wieder mit dem Qualitätssiegel „Familienfreundlicher Arbeitgeber“ ausgezeichnet und ist einer der beliebtesten Arbeitgeber.

Weil´s um mehr als Geld geht – starkes Engagement für die Region

Die Kreissparkasse Bitburg-Prüm ist fest in der Region verwurzelt und ist für Mensch und Wirtschaft eine verlässliche Größe. Mit ihrem gesellschaftlichen Engagement zeigt sie, dass sie auch in außergewöhnlichen Zeiten zu ihrer Verantwortung steht, sei es durch die Initiierung gesellschaftlicher Projekte, die Unterstützung der heimischen Vereinswelt oder die Förderung schulischer Projekte und Initiativen im Eifelkreis Bitburg-Prüm. Ihre finanzielle Unterstützung wirkt in vielen Bereichen der Gesellschaft. „Das machen wir gerne und aus Überzeugung, denn gerade auch in diesen besonderen Zeiten brauchen wir in unserer Gesellschaft Menschen, die sich für andere Menschen und das Gemeinwohl einsetzen“, so Landrat Kruppert.

Insgesamt hat die Kreissparkasse Bitburg-Prüm im vergangenen Jahr mehr als eine halbe Million Euro an Spenden-, Sponsoring- und Stiftungsgeldern zur Verfügung gestellt. Diese Investitionen in die Zukunft der Region, in Gesellschaft und Soziales, in Kultur und Natur sind nur einem erfolgreichen und gut aufgestellten Institut möglich. Dass die Kreissparkasse Bitburg-Prüm ein solches ist, belegen die Geschäftszahlen eindeutig.

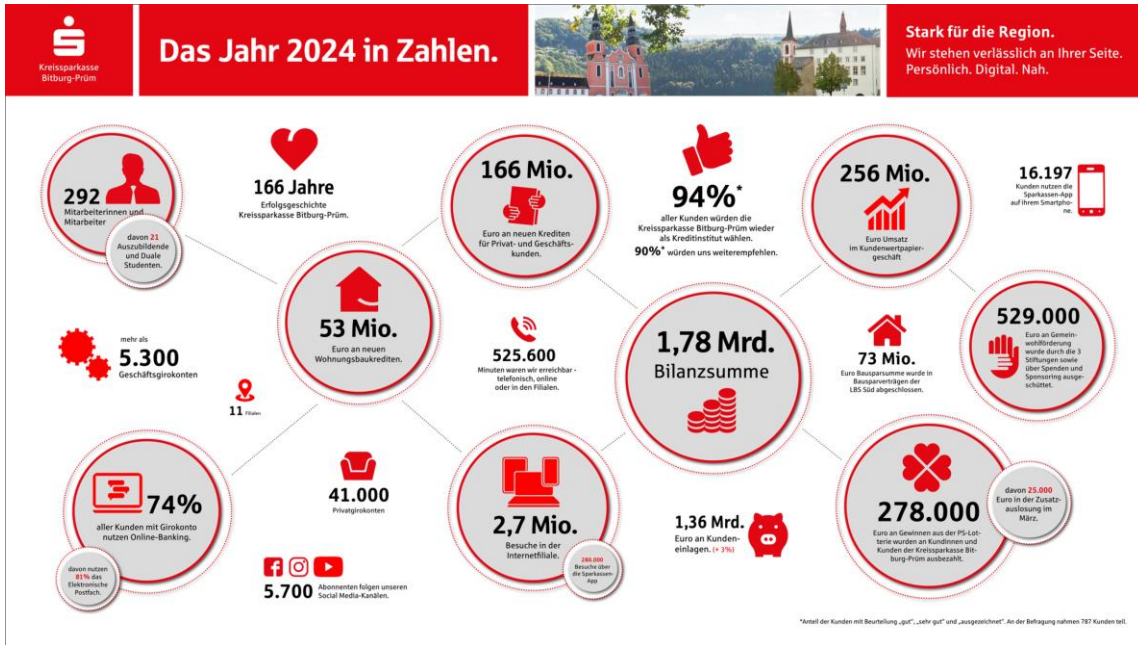
Kreissparkasse Bitburg-Prüm - ein starker Partner für die gesamte Region

Ob es um die Absicherung der aktuellen Lebenssituation, um die Altersvorsorge oder um Strategien zum Aufbau und Erhalt des Vermögens geht – mit dem umfassenden und qualitätsgesicherten Beratungsansatz ist die Kreissparkasse Bitburg-Prüm ihren Kunden ein verlässlicher Partner für alle Finanzangelegenheiten. Im herausfordernden Geschäftsjahr 2024 hat sie sich mit Erfolg behauptet und ist für die Zukunft gut aufgestellt. Die aktuellen konjunkturellen sowie außen- und innenpolitischen Rahmenbedingungen stellen für das Jahr 2025 an alle gesellschaftlichen und wirtschaftlichen Akteure diverse Herausforderungen. Für die Finanzwirtschaft werden auch die weitere Entwicklung der Zinspolitik durch die Notenbanken sowie die konjunkturelle Entwicklung wichtig sein.

Mit Blick auf das aktuelle Jahr zeigt sich der Vorstand der Kreissparkasse Bitburg-Prüm zuversichtlich. „Wir verstehen uns als starker Partner für die Menschen in unserer Region“, bekräftigt Rainer Nickels, „dabei liegt unser Fokus weiterhin auf nachhaltigem Wachstum, der digitalen Weiterentwicklung und der zuverlässigen Unterstützung der heimischen Wirtschaft. Auch im kommenden Jahr stehen bei uns wieder die Menschen in unserem Eifelkreis im Mittelpunkt. Unsere Kunden können weiterhin dem Erfolgsmodell Sparkasse vertrauen. Wir sind davon überzeugt, auch in 2025 an die guten Ergebnisse des vergangenen Jahres anknüpfen und punkten zu können.“

Ihre Ansprechpartnerin bei Rückfragen:

Irene Mees
Bereichsleiterin Unternehmenskommunikation
Kreissparkasse Bitburg-Prüm
Trierer Straße 46
54634 Bitburg
Tel. 06561/16-44700
Irene.Mees@kskbitburg-pruem.de



Im Bild v.l.n.r.: Frank Propson (Mitglied des Vorstandes), Landrat Andreas Kruppert, Rainer Nickels (Vorsitzender des Vorstandes)